



**NUOVA  
GAMMA**

#### CARATTERISTICHE GENERALI

|                            |   |
|----------------------------|---|
| <b>Potenze</b>             | 18, 24 W  |
| <b>Alimentazione</b>       | 180-265 VAC - 50/60 Hz                                  |
| <b>Conformità</b>          | EN60598-1, EN60598-2-1                                  |
| <b>Grado di protezione</b> | IP44  |
| <b>Temp. ambiente</b>      | -20°C +40°C   |
| <b>Installazioni</b>       | plafone, parete   |
| <b>Colori cornice</b>      | bianco  |
| <b>Corpo</b>               | PC stabilizzato ai raggi UV<br>autoestinguento          |
| <b>Diffusore</b>           | PC stabilizzato ai raggi UV<br>autoestinguento, opalino |
| <b>Alimentatore</b>        | Integrato, Elettronico                                  |

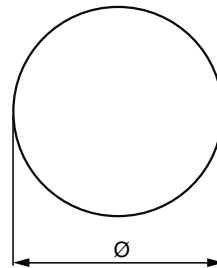
## Full moon

### Parete e Plafone

Plafoniera idonea per installazione a soffitto o parete dove è richiesta un'illuminazione forte e diffusa. Le versioni Sensor e Anti black-out sono state pensate specificatamente per l'illuminazione di scale, corridoi interni in centri commerciali, negozi, alberghi e ristoranti. La versione Sensor è dotata di sensore a microonde in grado di rilevare il passaggio delle persone e accendere automaticamente l'apparecchio. La versione Anti black-out integra un inverter e la batteria per assicurare 1h di autonomia all'illuminazione in caso di black-out.

L'apparecchio è dotata di riflettore in lamiera bianca e di una batteria di LED ad alta efficienza il cui posizionamento sul riflettore è stato progettato per ottenere un fascio ampio ad elevata efficienza luminosa.

**ANTI BLACK-OUT**



| Potenza<br>W | • Dimensioni (mm) • |   | Peso kg |
|--------------|---------------------|---|---------|
|              | Ø                   | H |         |
| 18           | 33                  | 8 | -       |
| 24           | 38                  | 9 | -       |

## Full moon

| W  | Cod Ordine   | Descrizione     | Codice EAN    | Assorbimento W | Temp. colore | Resa Cromatica | Flusso LED (lm) | Flusso (lm) | Efficienza Luminosa (lm/W) | Classe Efficienza Energetica | Imb. singolo/multi |
|----|--------------|-----------------|---------------|----------------|--------------|----------------|-----------------|-------------|----------------------------|------------------------------|--------------------|
| 18 | <b>75330</b> | FULLMOON 18W 3K | 8002219866530 | 18             | 3000K        | >80            | 1700            | 1440        | 80                         | A++                          | 1/5                |
| 24 | <b>75332</b> | FULLMOON 24W 3K | 8002219866578 | 24             | 3000K        | >80            | 2300            | 1920        | 80                         | A++                          | 1/5                |
| 18 | <b>75331</b> | FULLMOON 18W 4K | 8002219866554 | 18             | 4000K        | >80            | 1700            | 1440        | 80                         | A++                          | 1/5                |
| 24 | <b>75333</b> | FULLMOON 24W 4K | 8002219866592 | 24             | 4000K        | >80            | 2300            | 1920        | 80                         | A++                          | 1/5                |

## Full moon sensor con sensore crepuscolare e di presenza

| W  | Cod Ordine   | Descrizione            | Codice EAN    | Assorbimento W | Temp. colore | Resa Cromatica | Flusso LED (lm) | Flusso (lm) | Efficienza Luminosa (lm/W) | Classe Efficienza Energetica | Imb. singolo/multi |
|----|--------------|------------------------|---------------|----------------|--------------|----------------|-----------------|-------------|----------------------------|------------------------------|--------------------|
| 18 | <b>75334</b> | FULLMOON SENSOR 18W 3K | 8002219866615 | 18             | 3000K        | >80            | 1700            | 1440        | 80                         | A++                          | 1/5                |
| 24 | <b>75336</b> | FULLMOON SENSOR 24W 3K | 8002219866653 | 24             | 3000K        | >80            | 2300            | 1920        | 80                         | A++                          | 1/5                |
| 18 | <b>75335</b> | FULLMOON SENSOR 18W 4K | 8002219866639 | 18             | 4000K        | >80            | 1700            | 1440        | 80                         | A++                          | 1/5                |
| 24 | <b>75337</b> | FULLMOON SENSOR 24W 4K | 8002219866677 | 24             | 4000K        | >80            | 2300            | 1920        | 80                         | A++                          | 1/5                |

## Full moon anti black-out

| W  | Cod Ordine   | Descrizione                    | Codice EAN    | Assorbimento W | Temp. colore | Resa Cromatica | Flusso LED (lm) | Flusso (lm) | Efficienza Luminosa (lm/W) | Classe Efficienza Energetica | Imb. singolo/multi |
|----|--------------|--------------------------------|---------------|----------------|--------------|----------------|-----------------|-------------|----------------------------|------------------------------|--------------------|
| 18 | <b>75338</b> | FULLMOON ANTI BLACK-OUT 18W 3K | 8002219866691 | 18             | 3000K        | >80            | 1700            | 1440        | 80                         | A++                          | 1/5                |
| 24 | <b>75344</b> | FULLMOON ANTI BLACK-OUT 24W 3K | 8002219866738 | 24             | 3000K        | >80            | 2300            | 1920        | 80                         | A++                          | 1/5                |
| 18 | <b>75339</b> | FULLMOON ANTI BLACK-OUT 18W 4K | 8002219866714 | 18             | 4000K        | >80            | 1700            | 1440        | 80                         | A++                          | 1/5                |
| 24 | <b>75345</b> | FULLMOON ANTI BLACK-OUT 24W 4K | 8002219866752 | 24             | 4000K        | >80            | 2300            | 1920        | 80                         | A++                          | 1/5                |

