

## Protezione differenziale

# Blocchi differenziali Vigi iC40 e Vigi iCG40

B



### CEI EN 61009-2-1

- I dispositivi differenziali offrono le seguenti funzioni di protezione da dispersione verso terra:
  - protezione contro le persone contro le scosse elettriche tramite contatto diretto (30 mA),
  - protezione delle persone contro le scosse elettriche mediante contatto indiretto (300 mA),
  - protezione contro gli impianti contro il rischio di incendio (300 mA)
- La protezione dei circuiti è assicurata da un interruttore automatico associato al Blocco Vigi.

I blocchi Vigi, da associare o già associati ad un interruttore, integrano in un unico involucro l'interruttore differenziale e il toroide.

- Utilizzano la tecnologia elettromagnetica e funzionano quindi senza bisogno di alimentazione ausiliaria.
- In una combinazione omogenea conforme alle norme CEI EN 61009-1 e CEI EN 61009-2-1, un interruttore differenziale mantiene intatte tutte le caratteristiche di un interruttore automatico utilizzato da solo: in particolare la soglia termica di intervento dell'interruttore è mantenuta anche in presenza del blocco differenziale.

### Tipo A-SI

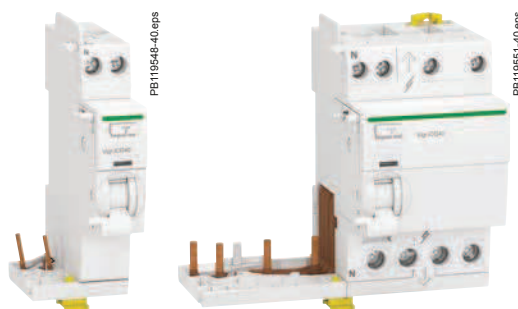
Il tipo A-SI fornisce una maggiore immunità dalle interferenze elettriche e inquinato ambienti corrosivi

## Codici

Blocchi differenziali Acti9 Vigi iC40 per singole partenze								
Tipo		AC	A			A-SI	Largh. in passi di 9 mm	
Ausiliari		Senza ausiliari						
1P+N	Sensibilità	30 mA	300 mA	30 mA	300 mA	30 mA		
 DB403485.eps N 2	Rating	25 A	<b>A9Y82625</b>	<b>A9Y83625</b>	<b>A9Y80625</b>	<b>A9Y81625</b>	<b>A9Y84625</b>	2
		40 A	<b>A9Y82640</b>	<b>A9Y83640</b>	<b>A9Y80640</b>	<b>A9Y81640</b>	<b>A9Y84640</b>	
 DB403485.eps N 2 4 6	Rating	25 A	<b>A9Y82725</b>	<b>A9Y83725</b>	<b>A9Y80725</b>	<b>A9Y81725</b>	<b>A9Y84725</b>	4
		40 A	<b>A9Y82740</b>	<b>A9Y83740</b>	<b>A9Y80740</b>	<b>A9Y81740</b>	<b>A9Y84740</b>	

= Prodotti certificati con marchio IMQ

# Blocchi differenziali Vigi iC40 e Vigi iCG40



## CEI EN 61009-2-1

■ Con i blocchi Vigi iCG40 3P + N, è possibile alimentare un'ulteriore fila modulare a valle grazie alla doppia uscita.

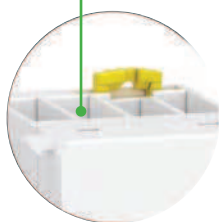
### Tipo A-SI

Il tipo A-SI fornisce una maggiore immunità dalle interferenze elettriche e inquinate o ambienti corrosivi.

■ Montaggio e smontaggio dalla guida DIN possibile con pettine inserito grazie alle clip superiori e inferiori



<Nessun collegamento interscarica>



DB42854.eps

■ Predisposizione consentire l'installazione di pettine a sbarre

■ Ampia area di etichettatura

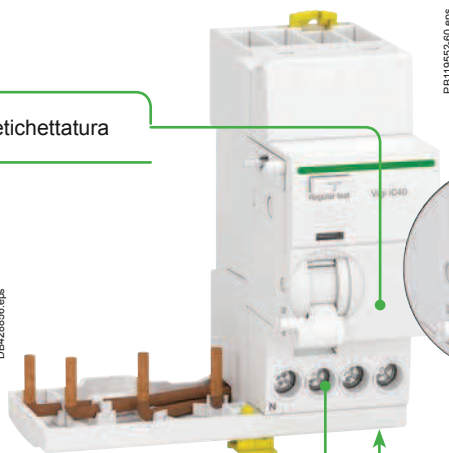
### Finestra VISI-TRIP

■ La presenza della banda verde indica la posizione "aperto" dei contatti e garantisce la messa in sicurezza del circuito a valle. L'indicatore verde è interbloccato meccanicamente ai contatti dell'interruttore.

■ Pulsante di Test



DB42855.eps



PB11952-80.eps



DB42855.eps

■ Terminali isolati IP20

## Codici

Blocchi differenziali Vigi iCG40 per gruppi di partenze								
Tipo		AC	A		A-SI		Largh. in passi di 9 mm	
Ausiliari		Senza ausiliari						
<b>1P+N</b>  Rating	Sensibilità	30 mA	300 mA	30 mA	300 mA	30 mA	300 mA	2
		A9Y72625	A9Y73625	A9Y70625	A9Y71625	A9Y74625	-	
		A9Y72640	A9Y73640	A9Y70640	A9Y71640	A9Y74640	A9Y76640	
<b>3P+N</b>  Rating	Sensibilità	30 mA	300 mA	30 mA	300 mA	30 mA	300 mA	4
		A9Y72725	A9Y73725	A9Y70725	A9Y71725	A9Y74725	-	
		A9Y72740	A9Y73740	A9Y70740	A9Y71740	A9Y74740	A9Y76740	

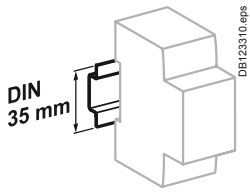
= Prodotti certificati con marchio IMQ



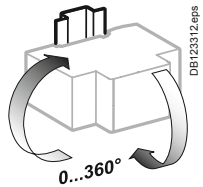
# Protezione differenziale

## Blocchi differenziali Vigi iC40 e Vigi iCG40

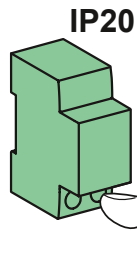
B



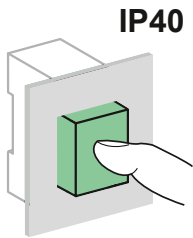
Aggancio su guida DIN da 35 mm.



Posizione di montaggio indifferente.



IP20



IP40

### Caratteristiche tecniche

#### Caratteristiche tecniche generali

##### Secondo CEI EN 61009-2-1

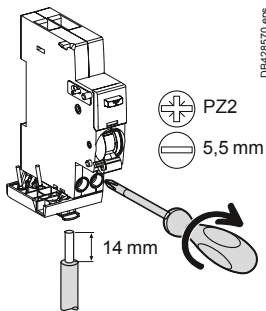
Tensione d'isolamento (Ui)	Fase-neutro	400 V
	Fase-fase	440 V
Tensione nominale (Ue)	Fase-neutro	230 V
	Fase-fase	400 V
Frequenza nominale		50/60 Hz
Livello di immunità 8/20 µs senza sgancio	tipo AC, A	250 Å
	tipo A-SI	3 kÅ
Grado di inquinamento		3
Comportamento in caso di caduta di tensione		Protezione corrente residua fino a 0 V secondo secondo CEI EN 61009-1 § 3.3.8
Tensione nominale di tenuta ad impulso (Uimp)		4 kV

#### Caratteristiche aggiuntive

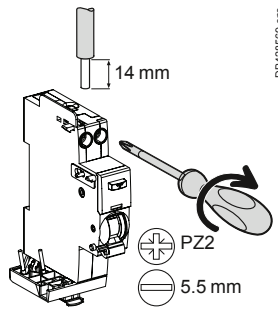
Grado di protezione (IEC 60529)	Solo apparecchio	IP20
	Apparecchio in quadro modulare	IP40 Classe isolamento II
Temperatura di funzionamento	Tipo AC	da -5°C a +60°C
	Tipo A, A-SI	da -25°C a +60°C

Temperatura di stoccaggio da -40°C a +85°C

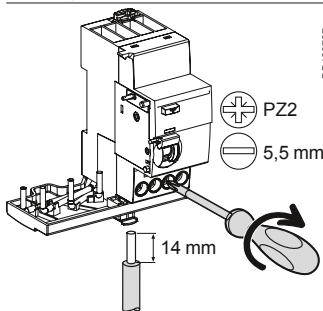
### Collegamento



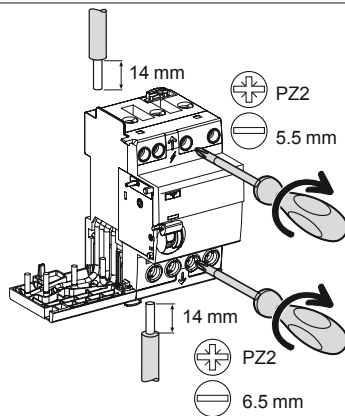
Acti9 Vigi iC40 1P+N



Acti9 Vigi iCG40 1P+N



Vigi iC40 3P, 3P+N



Vigi iCG40 3P+N

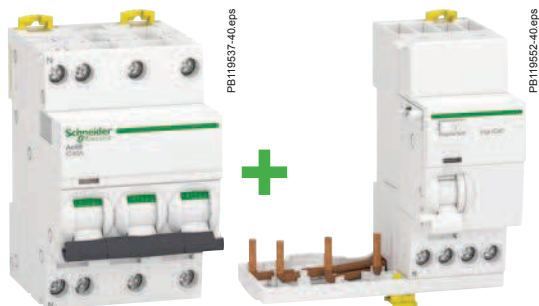
Coppia di serraggio	Cavi in rame	
	Rigido	Flessibile o con puntalino
2 N.m	da 1 a 16 mm <sup>2</sup>	da 1 a 10 mm <sup>2</sup>
2 N.m	da 1 a 16 mm <sup>2</sup>	da 1 a 10 mm <sup>2</sup>

### Peso (g)

#### Blocchi differenziali Vigi iC40

Tipo	Vigi iC40
1P+N	85
3P+N	155

# Blocchi differenziali Vigi iC40 e Vigi iCG40

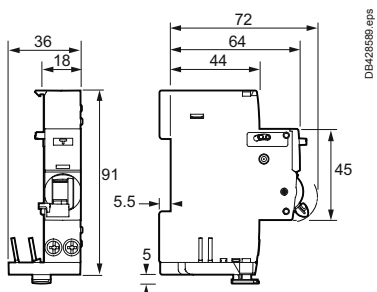


## Associazione interruttore automatico + Vigi

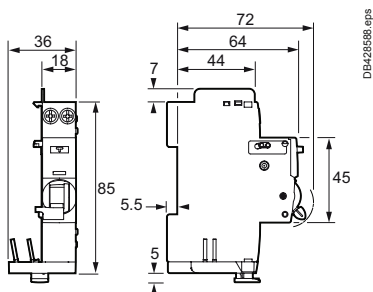
Interruttore	Vigi 25 A	Vigi 40 A
da 2 A a 25 A	■	■
da 32 A - 40 A	-	■
63 A	-	-



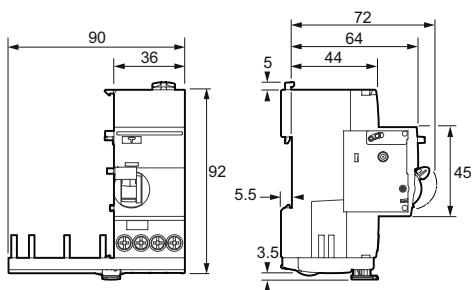
## Dimensioni (mm)



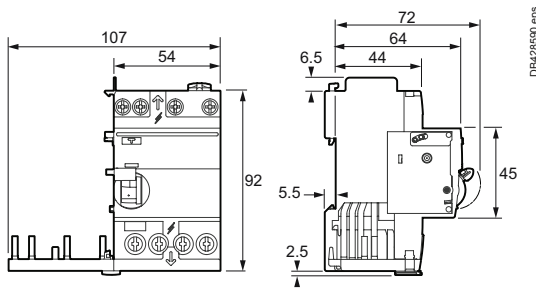
Vigi iC40 "Partenza" 1P+N



Vigi iCG40 "Gruppo di partenze" 1P+N



Vigi iC40 "Partenza" 3P+N



Vigi iCG40 "Gruppo di partenze" 3P+N