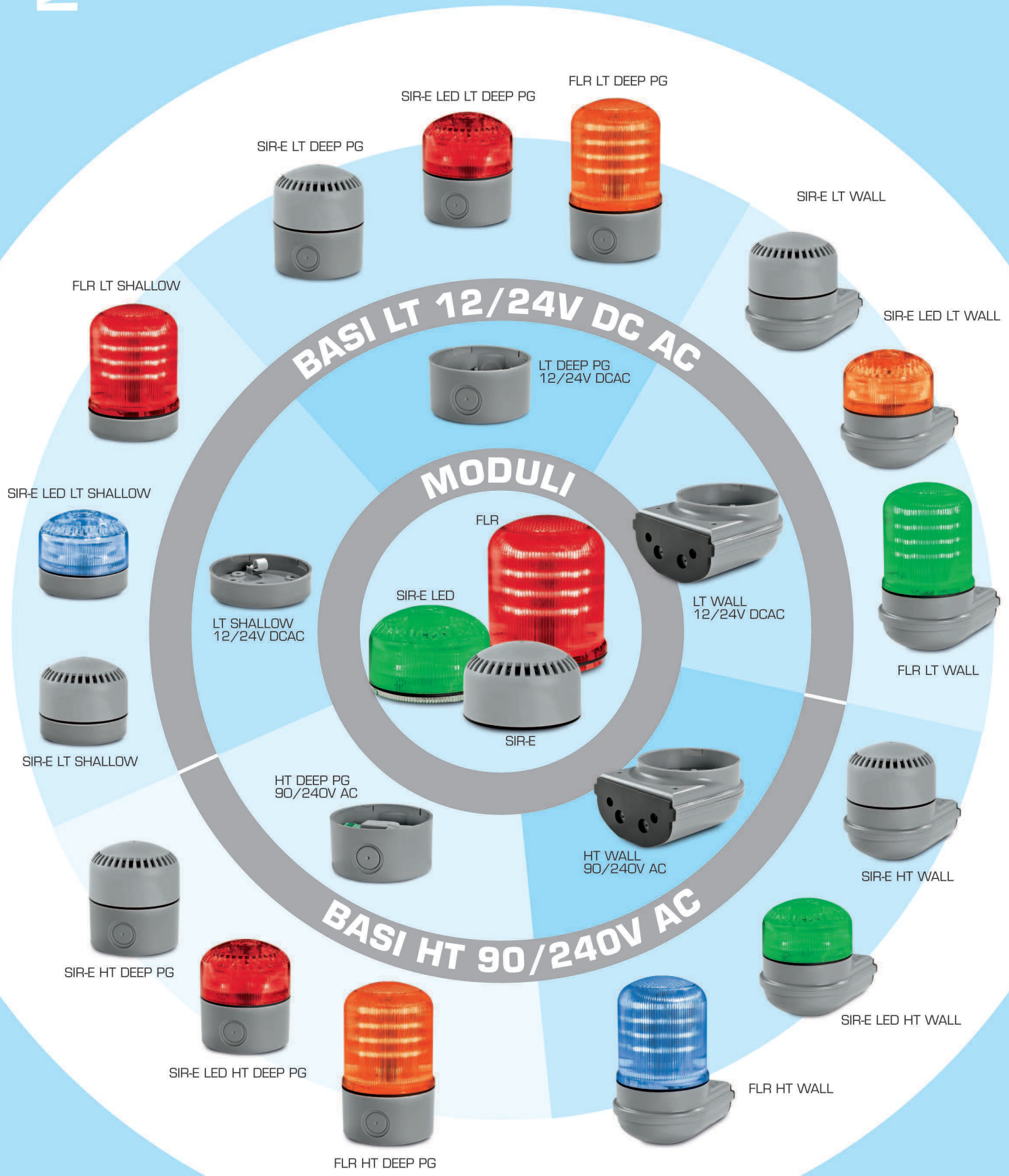


IL PRODOTTO PERFETTO PER OGNI APPLICAZIONE



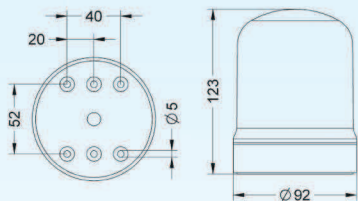
FLR



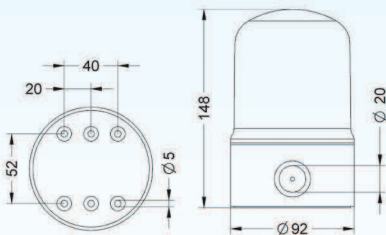
con base LT con base HT

V	12÷24	-	
V		90÷240	
mA	530	330	100 70

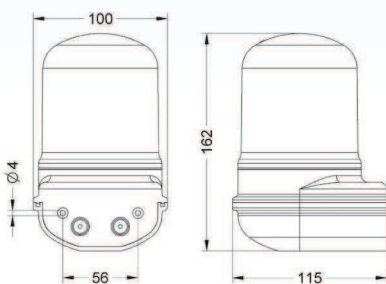
Flash/min.	0 / 3F: 85±10	r.p.m.	140±10	IP	65
On	°C -30 +50	PC	autoestinguente		



kg 0,19



LT: kg 0,23
HT: kg 0,26

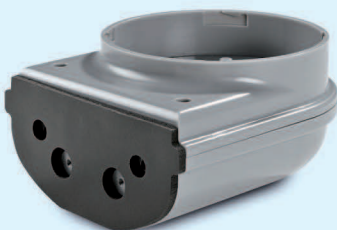


LT: kg 0,30
HT: kg 0,34

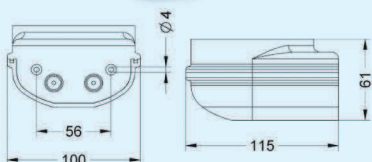
Dispositivo a LED multifunzione dotato di alto livello di definizione ottica. Sviluppato sulla base di una tecnologia modulare, permette di gestire tre diversi effetti luminosi (luce fissa, lampeggiante, rotante) tramite contatti elettrici separati, risultando idoneo per le più diverse applicazioni.

CARATTERISTICHE PRINCIPALI

- **Multi-funzione:** 3 canali disponibili (luce fissa, lampeggiante, rotante) gestibili in maniera indipendente attraverso contatti elettrici separati
- **Alta definizione ottica:**
 - **Luce fissa:** luce intensa e ricca, idonea a richiamare l'attenzione senza essere fastidiosa
 - **Luce lampeggiante:** triplo-flash (effetto strobo) è la soluzione ideale per tutte quelle applicazioni in cui è fondamentale attirare l'attenzione
 - **Luce rotante:** innovativo effetto rotante che simula perfettamente le luci rotanti tradizionali pur non avendo componenti mobili, permettendo quindi di accrescere enormemente il ciclo di vita del prodotto
- **Quattro colori disponibili:** rosso, ambra, verde e blu
- **Tecnologia a LED SMD:** la maggiore resistenza alle vibrazioni permette il prolungamento del ciclo di vita del prodotto
- **Basi multi-tensione:** 12/24V DCAC e 90/240V AC
- **Tre basi disponibili:** SHALLOW (bassa), DEEP PG (alta), WALL (parete)
- **IP 65:** eccellente anche per applicazioni all'esterno



HT WALL
90/240V AC



kg 0,19

CODICI

CUPOLE					
SIR-E	90360	-	-	-	-
SIR-E LED	-	90361	90362	90363	90364
FLR	-	90351	90352	90353	90354

BASI	BASSA TENSIONE	ALTA TENSIONE
BASE LT SHALLOW V12/24 DCAC	90367	-
BASE LT DEEP PG V12/24 DCAC	90368	-
BASE LT WALL V12/24 DCAC	90370	-
BASE HT DEEP PG V90/240 AC	-	90369
BASE HT WALL V90/240 AC	-	90371

Versioni V20/60DC - 20/48AC disponibili su richiesta