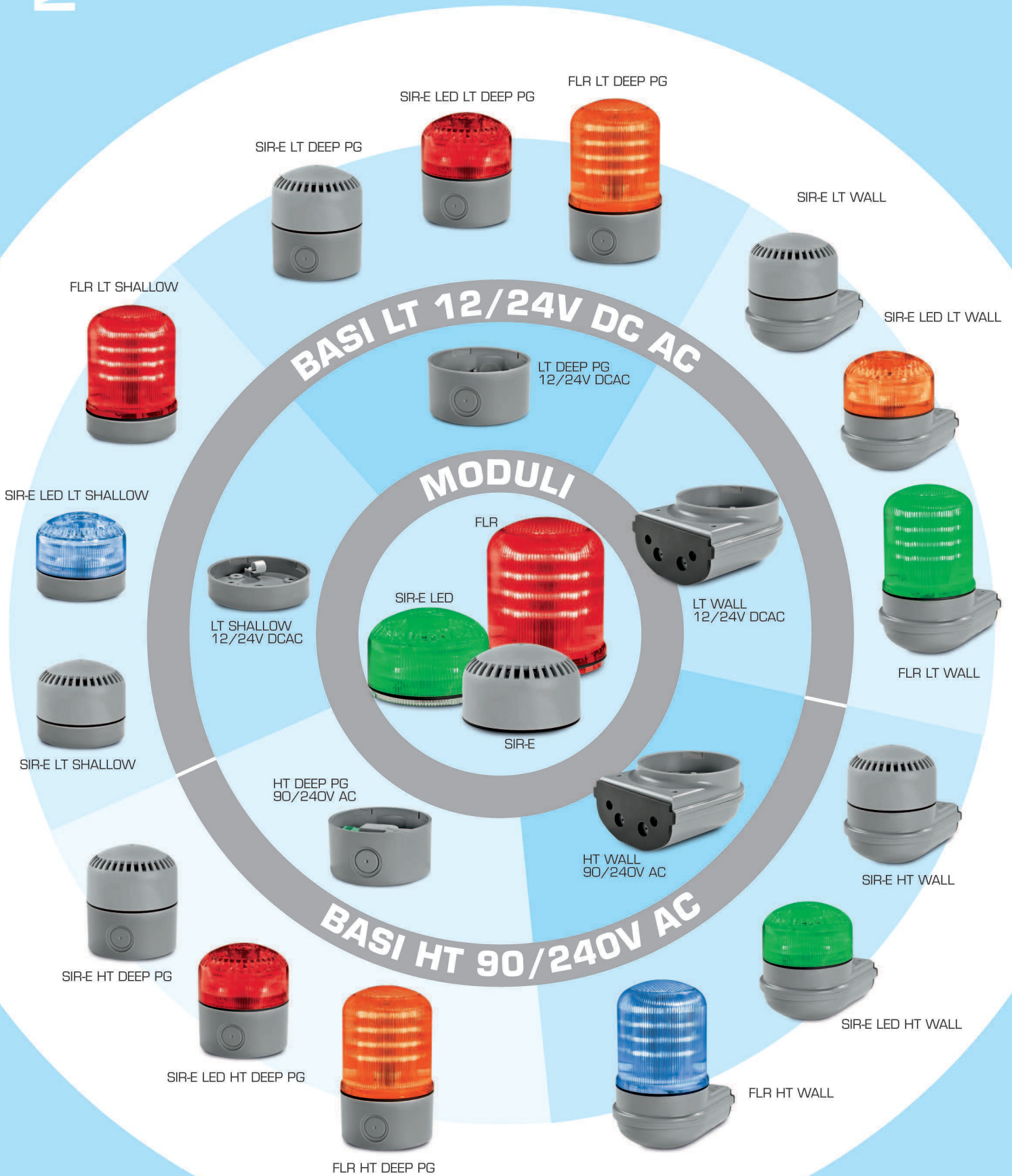


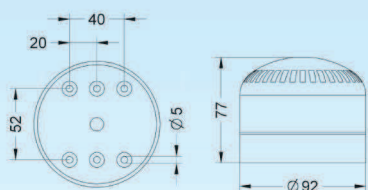
IL PRODOTTO PERFETTO PER OGNI APPLICAZIONE



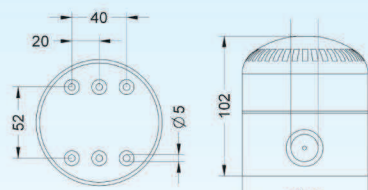


con base LT con base HT

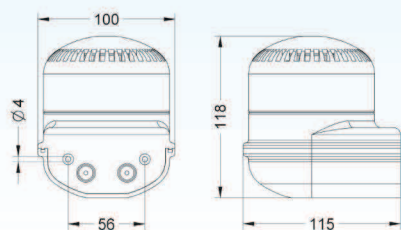
$V = \text{---}$	12÷24		-	
$V \sim$			90÷240	
mA	300	350	95	60
dB(A)1m	102	105	100	100
Flash/min. 3F: 85±10	IP 65		On ∞	
°C -30 +50		64	PC	autoestinguente



kg 0,22



LT: kg 0,26
HT: kg 0,29



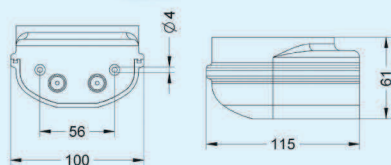
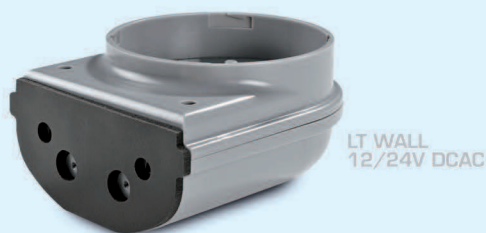
LT: kg 0,33
HT: kg 0,37

Segnalatore acustico/luminoso a LED che garantisce ottimi livelli di intensità luminosa e sonora. Sviluppato sulla base di una tecnologia modulare, il dispositivo permette di avere tre stadi di allerta (pre-allarme, allarme 1, allarme 2) gestibili tramite contatti elettrici separati.

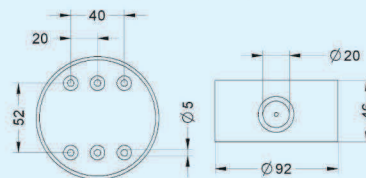
Il SIR-E LED consente di avere due diversi effetti luminosi (luce fissa, luce lampeggiante) e 64 diversi suoni disponibili (selezionabili attraverso due dip-switch "A" e "B").

CARATTERISTICHE PRINCIPALI

- **Multi-funzione:** 3 stadi di allerta separati (pre-allarme, allarme 1, allarme 2) gestibili in modo indipendente attraverso contatti elettrici separati
- **Alte performance ottiche ed acustiche:**
 - **Primo stadio di allerta:** un potente triplo-flash (effetto strobo) consente la massima intensità luminosa, adatto a segnalare un potenziale pericolo o un cambiamento delle modalità operative
 - **Secondo stadio di allerta:** un potente triplo-flash (effetto strobo) unito ad un suono elettronico di max. 105 dB, ideale per segnalare un pericolo imminente o un cambiamento delle modalità operative (suono selezionabile via dip-switch "A" tra 32 suoni disponibili)
 - **Terzo stadio di allerta:** una potente luce fissa combinata ad un suono elettronico di max. 105 dB, ideale per segnalare un pericolo o un cambiamento permanente delle modalità operative (suono selezionabile via dip-switch "B" tra 32 suoni disponibili)
- **Volume di suono regolabile:** min. 65 dB circa
- **Multi-tonalità:** 64 suoni disponibili, dall'antincendio al civile
- **Quattro colori disponibili:** rosso, ambra, verde e blu
- **Tecnologia a LED SMD:** la maggiore resistenza alle vibrazioni permette il prolungamento del ciclo di vita del prodotto
- **Basi multi-tensione:** 12/24V DCAC e 90/240V AC
- **Tre basi disponibili:** SHALLOW (bassa), DEEP PG (alta), WALL (parete)
- **IP 65:** eccellente anche per applicazioni all'esterno



kg 0,15



kg 0,11