

SFERA

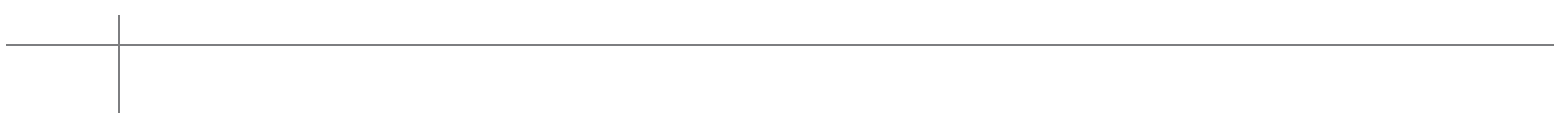
A Group brand |  legrand

NUOVE
PULSANTIERE
AUDIO VIDEO 2 FILI



bticino

nuova
SFERA



SFERA^{NEW}



ALLMETAL



ALLWHITE



ALLSTREET



STILE INCONFONDIBILE



SFERA^{NEW}



EXTRA ROBUSTO



SFERA^{ROBUR}

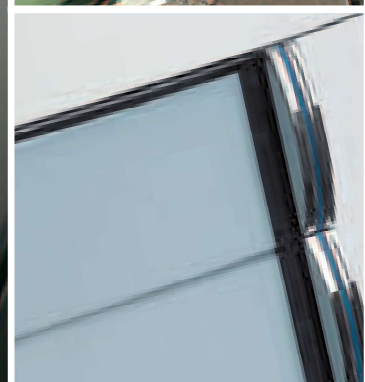
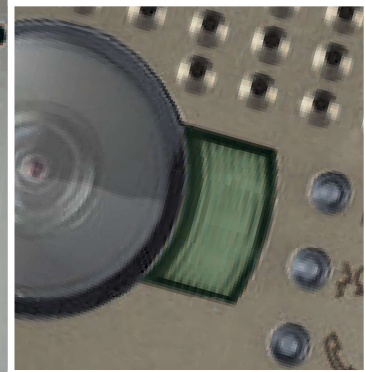
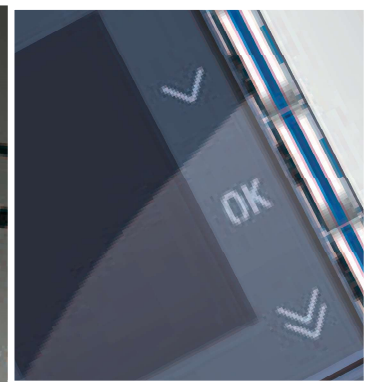


SFERA^{ROBUR}



DUE PERSONALITÀ UN UNICO CUORE ELETTRONICO.

Il design	2
La flessibilità	4
Illimitate combinazioni	6
Tecnologia, qualità e robustezza	8
Le funzioni	10
La facilità di configurazione e manutenzione	14
Panoramica delle pulsantiere	16
Servizi di supporto	18
Catalogo moduli elettronici	20
SFERA New - catalogo e dimensionali	22
SFERA Robur - catalogo e dimensionali	23



L'INNOVAZIONE
NON È SOLO NEI
DETTAGLI

SFERA^{NEW}

**Estetica moderna adatta ad ogni tipo di abitazione.
Elevata percezione di qualità e robustezza su tutta la gamma.**

- Tre diverse varianti colore, un migliore impatto estetico
- Perfetto allineamento dei moduli
- Stesse varianti colore anche per i tetti antipioggia
- Scatole fuorimuro ribassate con medesime varianti colore



**Sporgenza fuorimuro
solo 15 mm**



ALLMETAL



ALLWHITE



ALLSTREET

SFERA^{ROBUR}

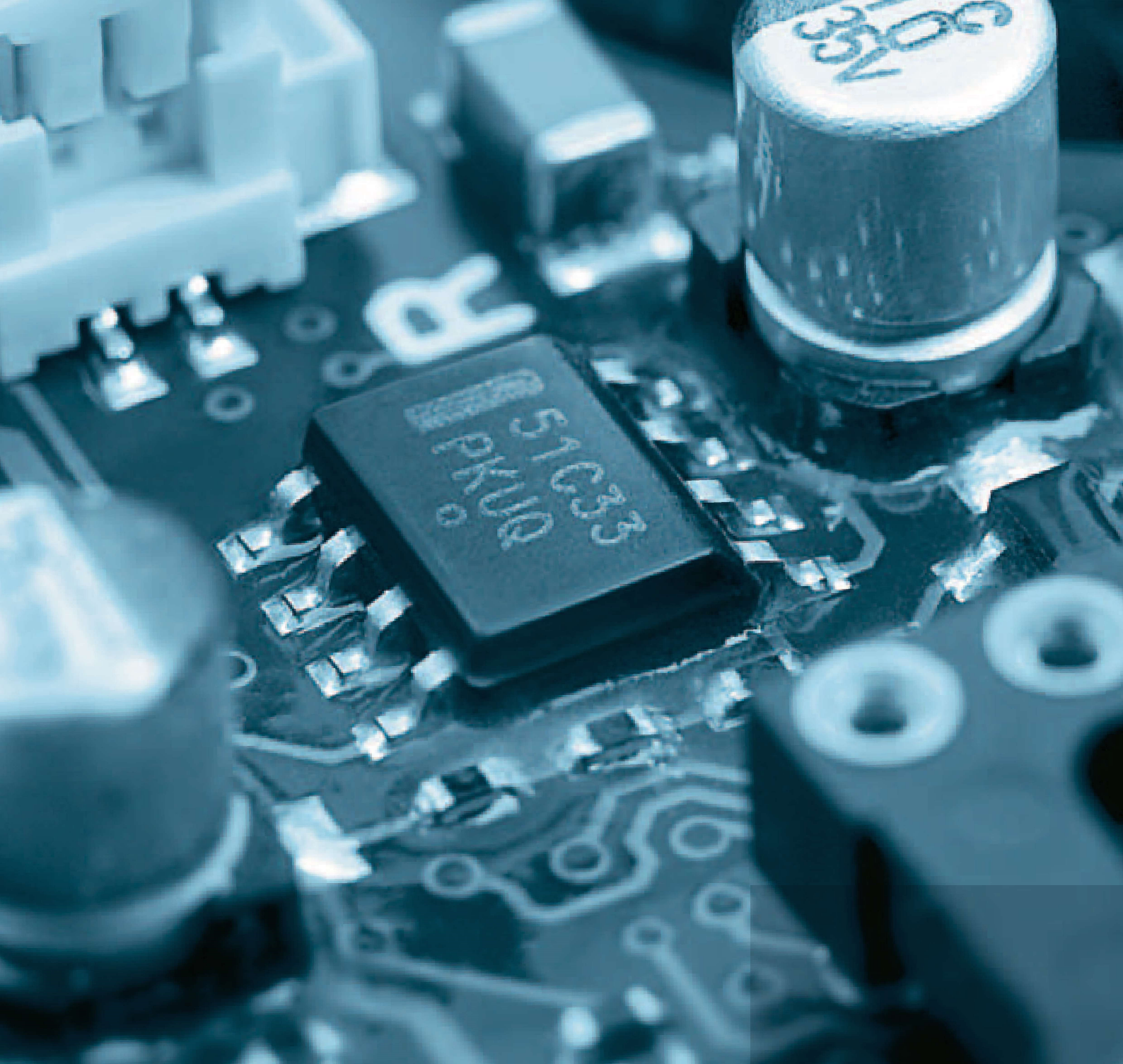
**Frontale e telaio extra robusti per una elevata
sicurezza. Scatola da incasso (opzionale)
in acciaio per installazioni anti strappo.**

- Minima sporgenza fuorimuro
- Componenti plastiche rinforzate
- Compatibilità con tetti antipioggia e scatole da parete SFERA New

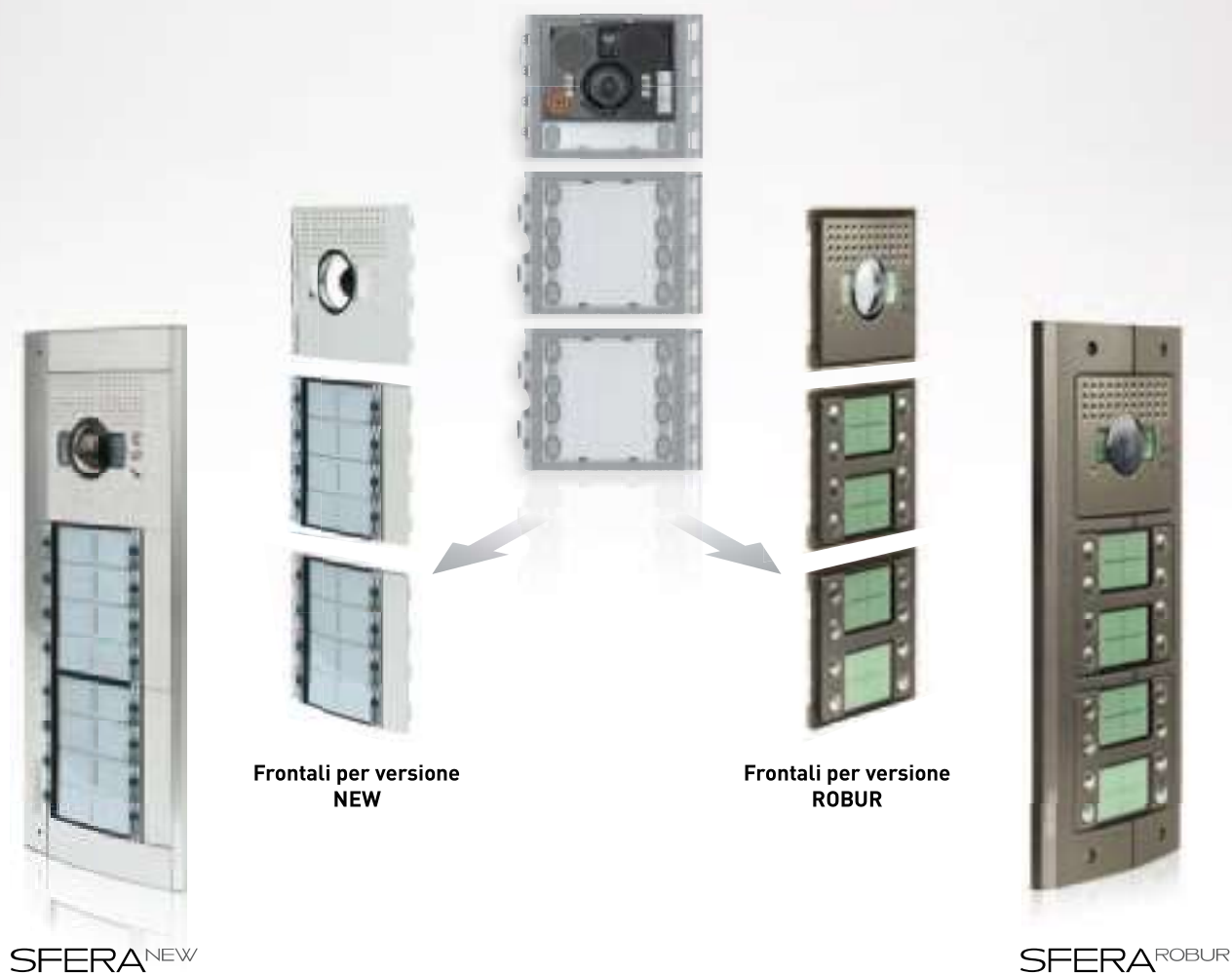


**Sporgenza fuorimuro
solo 20,5 mm**





UN **DUE SOLUZIONI**
UNICO CUORE
ELETTRONICO



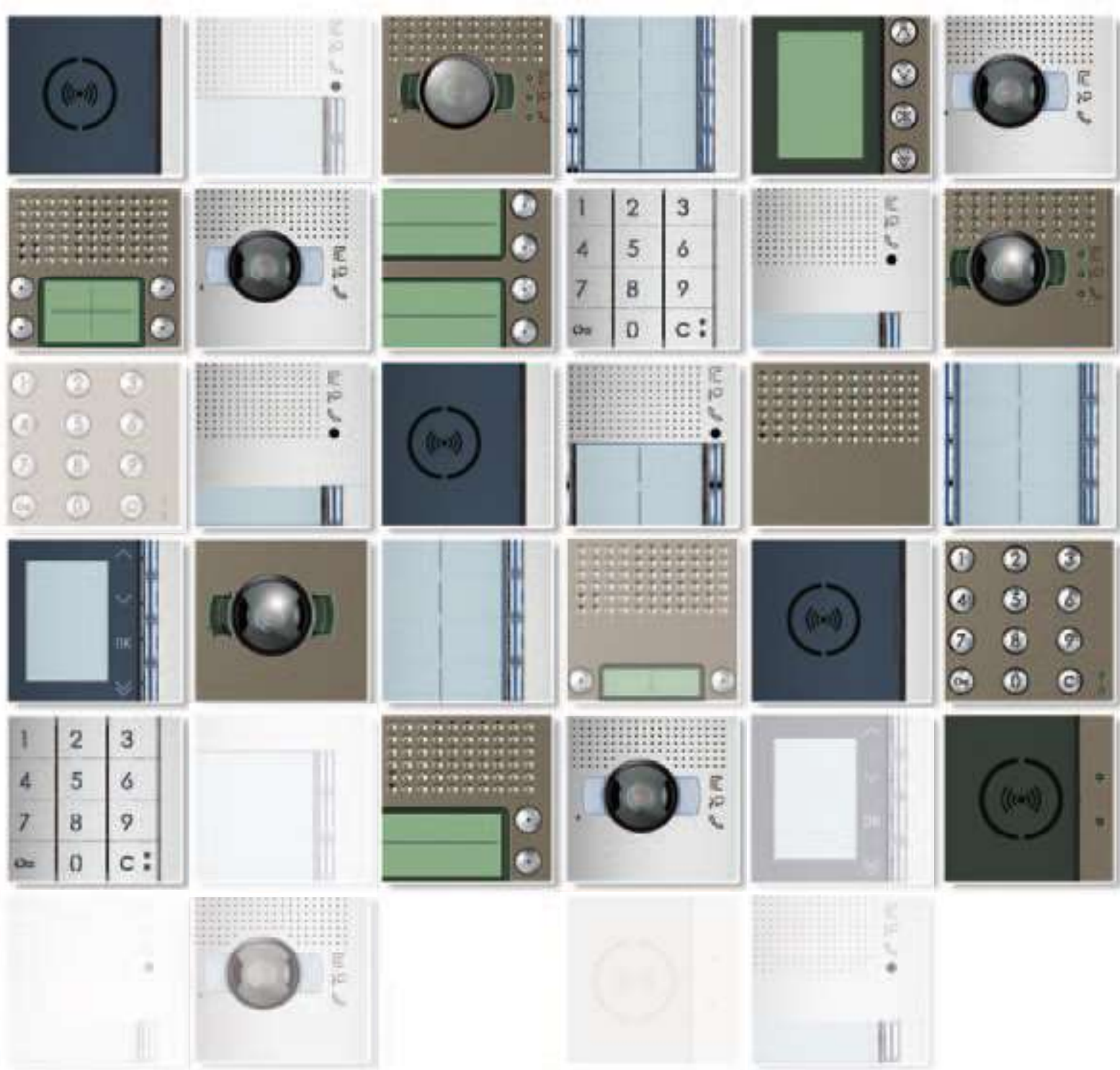
COMPOSIZIONI MODULARI DELLE FUNZIONI

COMPOSIZIONE SEPARATA DELLE FINITURE

UN VANTAGGIO PER TUTTI

Un sistema flessibile

- Lo stesso modulo elettronico può essere utilizzato sia per la versione "New", sia per la versione "Robur".
- Pochi codici per semplificare l'assortimento di magazzino ed il lavoro dell'installatore.
- Un'ampia disponibilità di funzioni audio e video con soli 12 moduli elettronici.



ILLIMITATE COMBINAZIONI

PER OGNI ESIGENZA
INSTALLATIVA

12 moduli funzione infinite combinazioni

UNA GAMMA COMPATTA E COMPLETA DI MODULI ELETTRONICI

FUNZIONI TRADIZIONALI

- Audio base
- Audio
- Audio video
- Pulsanti
- Display

FUNZIONI SPECIALISTICHE

- Audio video grandangolare
- Telecamera Night & Day e grandangolare
- Teleloop e sintesi vocale dei comandi

FUNZIONI APRI-PORTA

- Tastiera
- Lettore badge

FUNZIONI TRADIZIONALI



Modulo fonico base



Modulo fonico



Modulo audio video



Modulo 4 pulsanti



Modulo 8 pulsanti



Modulo targa



Modulo display

FUNZIONI SPECIALISTICHE



Modulo A/V con telecamera grandangolare



Modulo telecamera N/D e grandangolare



Modulo Teleloop e sintesi vocale dei comandi

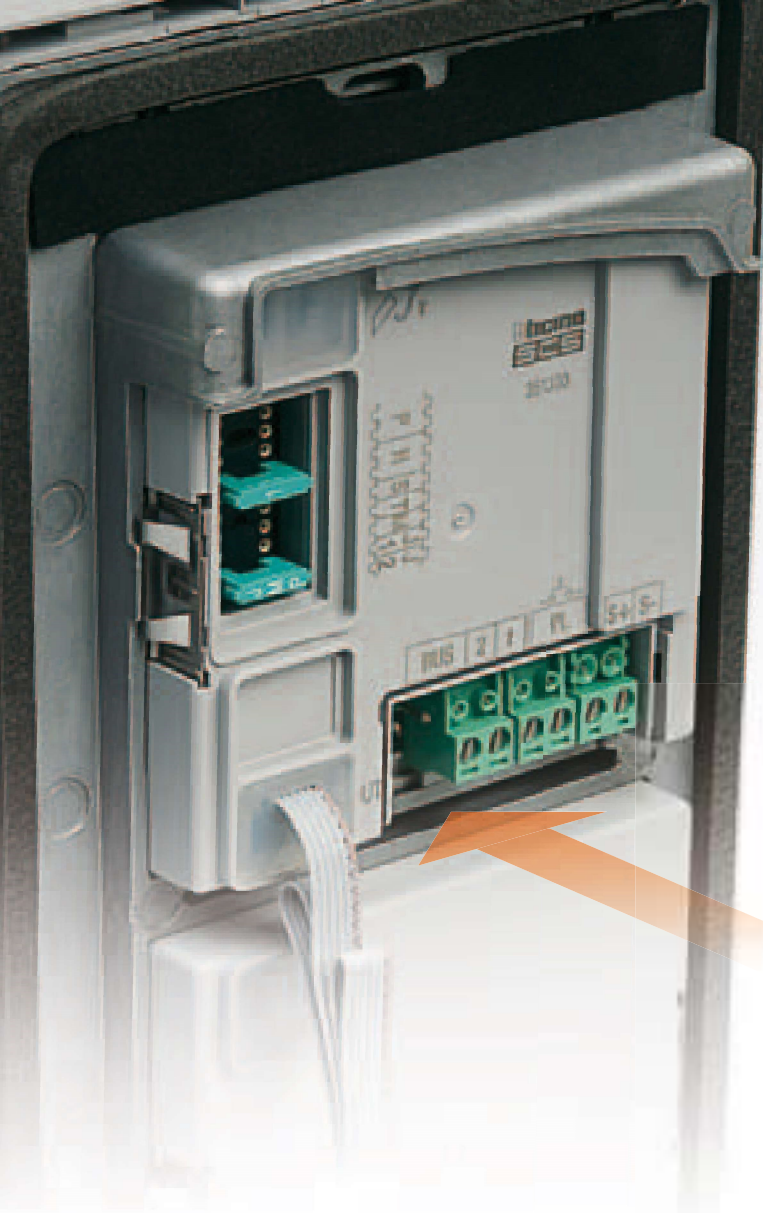
FUNZIONI APRI-PORTA



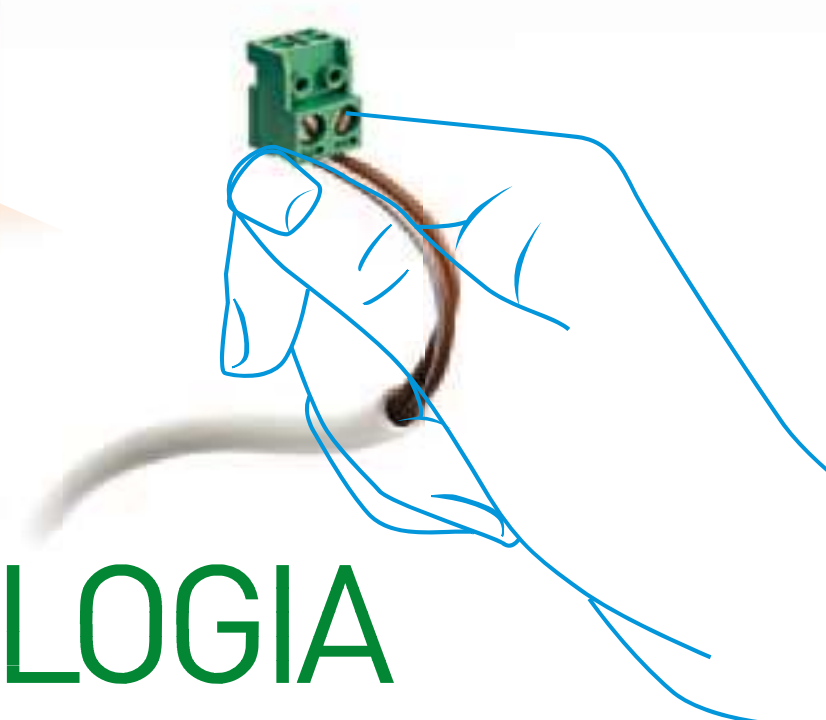
Modulo tastiera



Modulo lettore di badge



Per garantire le massime prestazioni audio e video e minimizzare le tempistiche di installazione e di collegamento, SFERA si avvale della tecnologia 2 FILI.



TECNOLOGIA 2 FILI PER MASSIME PRESTAZIONI

La tecnologia 2 FILI consente l'upgrade di un impianto audio in video a colori senza interventi sulla struttura dell'impianto.

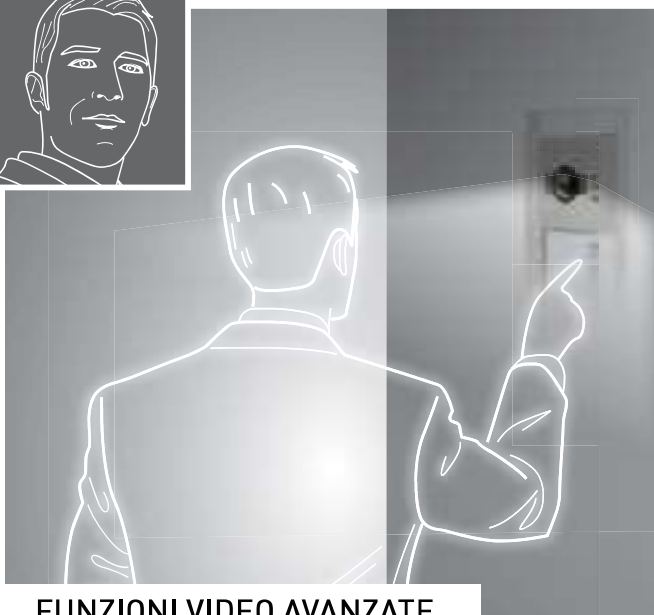


QUALITÀ E ROBUSTEZZA

L'innovativa progettazione è garanzia di un prodotto PRONTO A TUTTO.

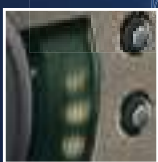
- Grado di protezione contro la polvere e gli spruzzi d'acqua IP54
- Grado di robustezza contro gli impatti meccanici fino a IK10
- Elevata protezione contro raggi UV e nebbie saline



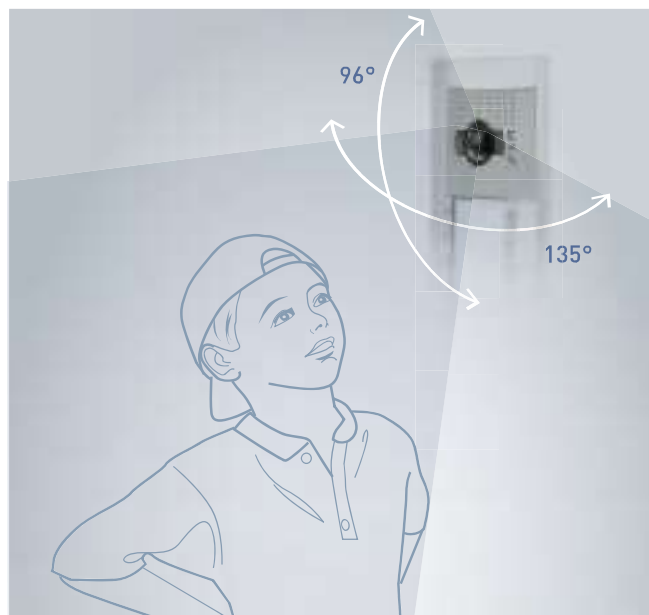


FUNZIONI VIDEO AVANZATE

■ NIGHT & DAY



Immagini perfette e nitide anche in condizioni di scarsa luminosità grazie ai LED IR e al filtro IR automaticamente rimovibile.



■ TELECAMERA GRANDANGOLARE

Ampio campo di ripresa orizzontale e verticale. Maggiore sicurezza contro i maleintenzionati e utilizzo da parte di bambini e persone diversamente abili.

SICUREZZA E SEMPLICITÀ AL SERVIZIO DEL RESIDENTE

SFERA offre specifiche soluzioni specialistiche che vanno ad arricchire l'ampia offerta di funzioni a disposizione del professionista, facilmente fruibili da parte dell'utente finale.



FUNZIONI APRI-PORTA



LETTORE DI BADGE

TASTIERA

Dispositivi evoluti, perfettamente integrati esteticamente nelle pulsantiere SFERA ma utilizzabili anche in impianti stand alone. Gestione semplificata delle abilitazioni, programmazione dei residenti direttamente sul dispositivo, senza smontarlo, senza ausilio di programmatori accessori.

MASSIMA ERGONOMIA



CHIAMATA INOLTRATA **SISTEMA OCCUPATO**

	Chiamata inoltrata		Serratura aperta		Comunicazione attiva
-------------------------------------------------------------------------------------	---------------------------	-------------------------------------------------------------------------------------	-------------------------	---------------------------------------------------------------------------------------	-----------------------------



TELELOOP E SINTESI VOCALE DEI COMANDI

	Utilizzo da parte dei portatori di protesi acustiche con selettore posizionato su T		Utilizzo da parte dei non vedenti grazie alla sintesi vocale dei comandi
-------------------------------------------------------------------------------------	--------------------------------------------------------------------------------------------	---------------------------------------------------------------------------------------	---------------------------------------------------------------------------------



TELECAMERA GRANDANGOLARE

	Ampio campo di ripresa Orizzontale: 135° Verticale: 96°			Utilizzo da parte di bambini e persone diversamente abili
-------------------------------------------------------------------------------------	------------------------------------------------------------------------	--------------------------------------------------------------------------------------	---------------------------------------------------------------------------------------	------------------------------------------------------------------

Adatto a ogni esigenza
SFERA si presta per qualsiasi
soluzione installativa



Composizione orizzontale
SFERA NEW



Composizione verticale
SFERA NEW

COMPOSIZIONE
PERFETTA^E
MASSIMA FLESSIBILITÀ

I moduli possono essere affiancati in orizzontale oppure in verticale.

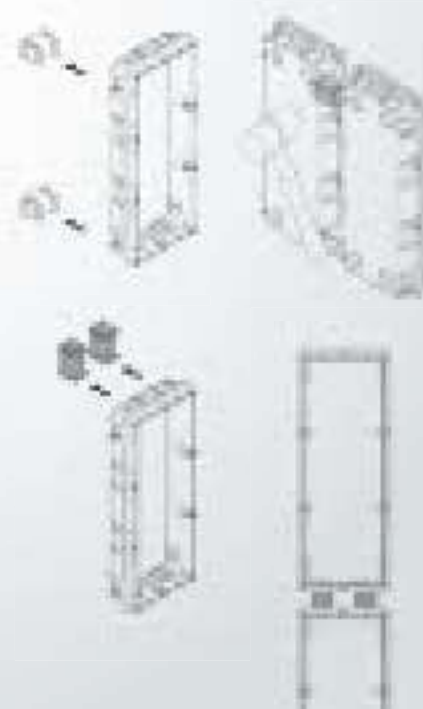
La cura progettuale di dettaglio, permette un perfetto allineamento dei moduli grazie ai distanziali per le scatole da incasso (forniti a corredo delle scatole) ed alla presenza delle viti esclusivamente sulla sezione frontale.



**Composizione orizzontale
SFERA ROBUR**



**Composizione verticale
SFERA ROBUR**



■ **INSTALLAZIONE DA INCASSO**
con scatole standard oppure con specifiche scatole in acciaio antistrappo (solo Robur).

■ **TOTALE COMPATIBILITÀ INSTALLATIVA**
con l'offerta SFERA CLASSIC.
Stessa scatola, stesse dimensioni,
ideale nel caso di ristrutturazione.

■ **INSTALLAZIONE DA PARETE**
con specifica scatola fuorimuro
ribassata con minima sporgenza e tetto
antipioggia integrato.





Mollette per
il bloccaggio
del frontale
sul modulo
elettronico

Connessione
mini - USB
e regolazione
volume
altoparlante
e microfono

FACILITÀ DI CONFIGURAZIONE E MANUTENZIONE

SFERA
è innovativa
anche per
quanto riguarda
le operazioni di
configurazione e
manutenzione.

Senza smontare la pulsantiera dalla parete è possibile accedere a: regolazioni volume e microfono, sostituzione o aggiornamento del cartellino portanome, configurazione via software ed aggiornamento firmware dispositivo.

Tutte le operazioni, ad eccezione della configurazione effettuata tramite configuratori fisici, si effettuano senza smontare il modulo.

SFERA New e SFERA Robur sono configurabili in modo tradizionale tramite i configuratori fisici per quanto riguarda le funzioni base.

Oppure tramite lo specifico software **TISFERADESIGN** (scaricabile dal sito: www.professionisti.bticino.it) che consente con estrema flessibilità di:

- Guidare l'installatore nella scelta e combinazione dei moduli
- Configurare e personalizzare le funzioni avanzate
- Realizzare e stampare i cartellini portanome

SFERA^{NEW}



1 Svito le due viti a brugola

2 Apro lo sportellino

3 Apro le mollette e sfilo il frontale

4 Accedo alle regolazioni ed alla configurazione da PC

SFERA^{ROBUR}



1 Svito le 4 viti con l'apposita chiave

2 Rimuovo la cornice

3 Apro le mollette e sfilo il frontale

4 Accedo alle regolazioni ed alla configurazione da PC

PANORAMICA POSTI **ESTERNI**

SFERA^{NEW}



CHIAMATA A PULSANTI

SFERA^{ROBUR}





CHIAMATA DA RUBRICA

CHIAMATA DIGITALE

